



# БЕЛОРУССКАЯ ФЕДЕРАЦИЯ КАРТИНГА

220023, г. Минск, ул. Макаенка, 12, Республика Беларусь. Р/с 3015741027012, отд. 539  
 ОАО «Белинвестбанк», код 739. УНН 100186643 ОКПО 02148103, тел. +375 29 6778177

## РЕГИСТРАЦИОННАЯ КАРТА ДВИГАТЕЛЯ

Производитель	Comer S.p.A.
Модель	Comer C 50
Количество страниц	7



Утверждено	Дата	Подпись
Председатель БФК Марчук А.Н.		
Председатель Техком БФК Шурпаков В.А.		
Председатель НТК БФК Квиткевич В.А.		

Техническая информация		
Характеристики		
1	Тип двигателя:	Одноцилиндровый двухтактный, с поршневым газораспределением
2	Рабочий объем цилиндра:	Максимум 50,0 см <sup>3</sup>
3	Диаметр цилиндра:	40 мм
4	Ход поршня:	38 мм
5	Система охлаждения:	Воздушная принудительная
6	Система впуска:	Поршневая
7	Продолжительность фазы выпуска, град:	140
8	Продолжительность фазы впуска, град:	125
9	Карбюратор:	Dellorto SHA 14-12L*
10	Количество карбюраторов:	Один
11	Дроссельная заслонка:	7-6108
12	Поплавок:	Dellorto 6122
13	Масса поплавка, гр.:	3,5
14	Количество впускных окон в цилиндре:	Одно
15	Количество выпускных окон в цилиндре:	Одно
16	Количество перепускных окон в цилиндре:	Два
17	Форма камеры сгорания:	Центральная
18	Объем камеры сгорания:	Минимум 6 см <sup>3</sup> (до первого витка)
19	Межосевое расстояние шатуна:	68 мм
20	Количество и тип поршневых колец:	2 шт. прямоугольного сечения
21	Толщина прокладки между цилиндром и картером двигателя, мм:	0,3±0,1
22	Максимально допустимая толщина прокладки между цилиндром двигателя и приемной трубой глушителя, мм:	1,5
23	Максимально допустимая толщина прокладки между цилиндром двигателя и впускным патрубком карбюратора, мм:	1,0
24	Система зажигания:	Электронная =SELETTRA=
25	Свеча зажигания:	Производитель, марка – не регламентированы, длина резьбы свечи: 10 мм, диаметр: 14 мм, шаг резьбы: 1,5 мм
26	Сальники коленчатого вала:	Не регламентированы
27	Подшипники коленчатого вала:	Радиальный, однорядный, шариковый, стальной сепаратор
28	Зазор между головкой цилиндра и поршнем:	Минимум 1 мм
29	Воздушный фильтр:	Согласно КиТТ
30	Частота вращения срабатывания центробежной муфты**, мин:	3700-300

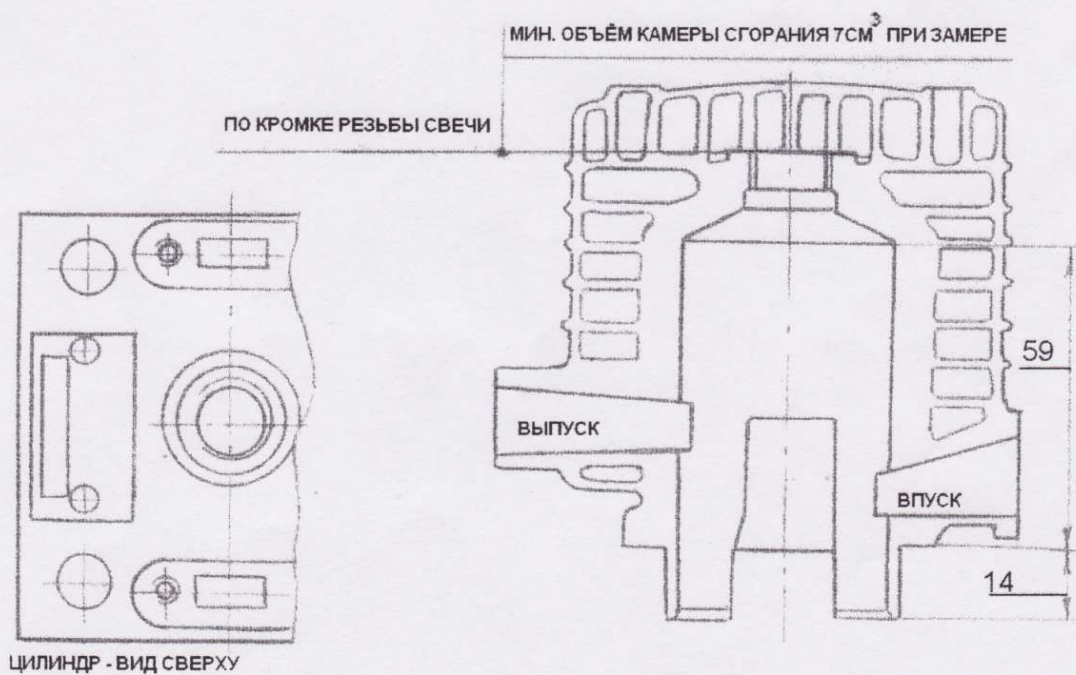
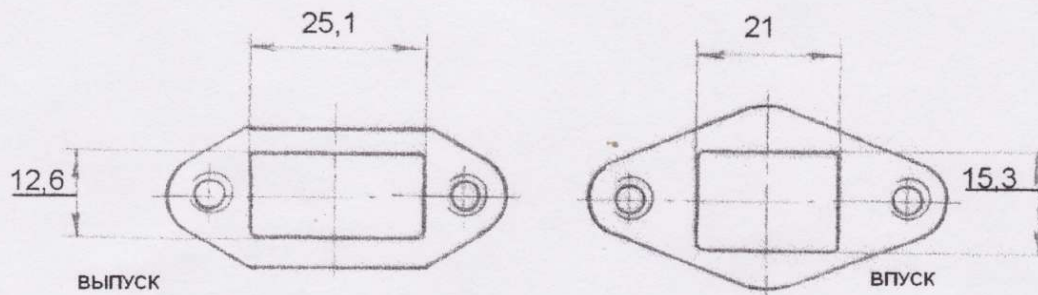
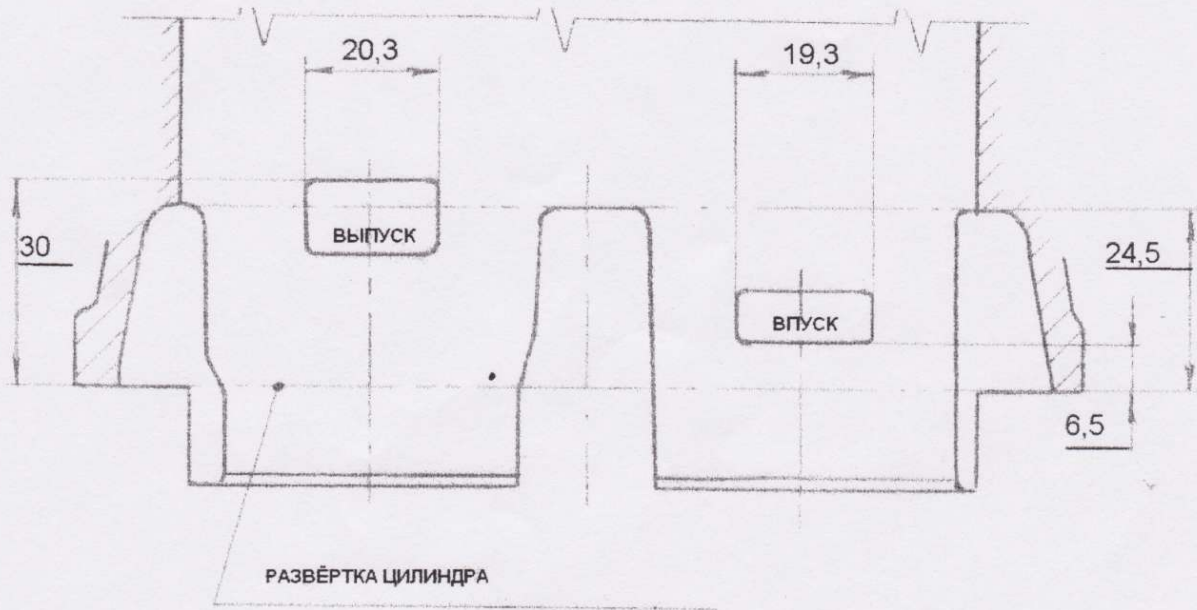
31	Система выпуска (глушитель)***:	Заводской, стандартный
Материалы		
1	Цилиндр:	Алюминиевый сплав
2	Картер:	Алюминиевый сплав
3	Поршень:	Алюминиевый сплав
4	Шатун:	Сталь
5	Гильза цилиндра:	Никасиль
Допуски измерений:		
1	Углы открытия:	+3°
2	Объем камеры сгорания:	+0,3 см <sup>3</sup>
3	Углы:	+2°
4	Межосевое расстояние шатуна:	±0,1 мм
5	Ход поршня:	±0,1 мм
Дополнительные условия		
<p>Головка цилиндра: Головка цилиндра является несъемной и неподвижной деталью цилиндра.</p> <p>Цилиндр: Запрещается любая механическая доработка. Разрешено восстановление резьбы крепления глушителя переходом на больший диаметр с сохранением диаметра шпильки крепления глушителя.</p>		

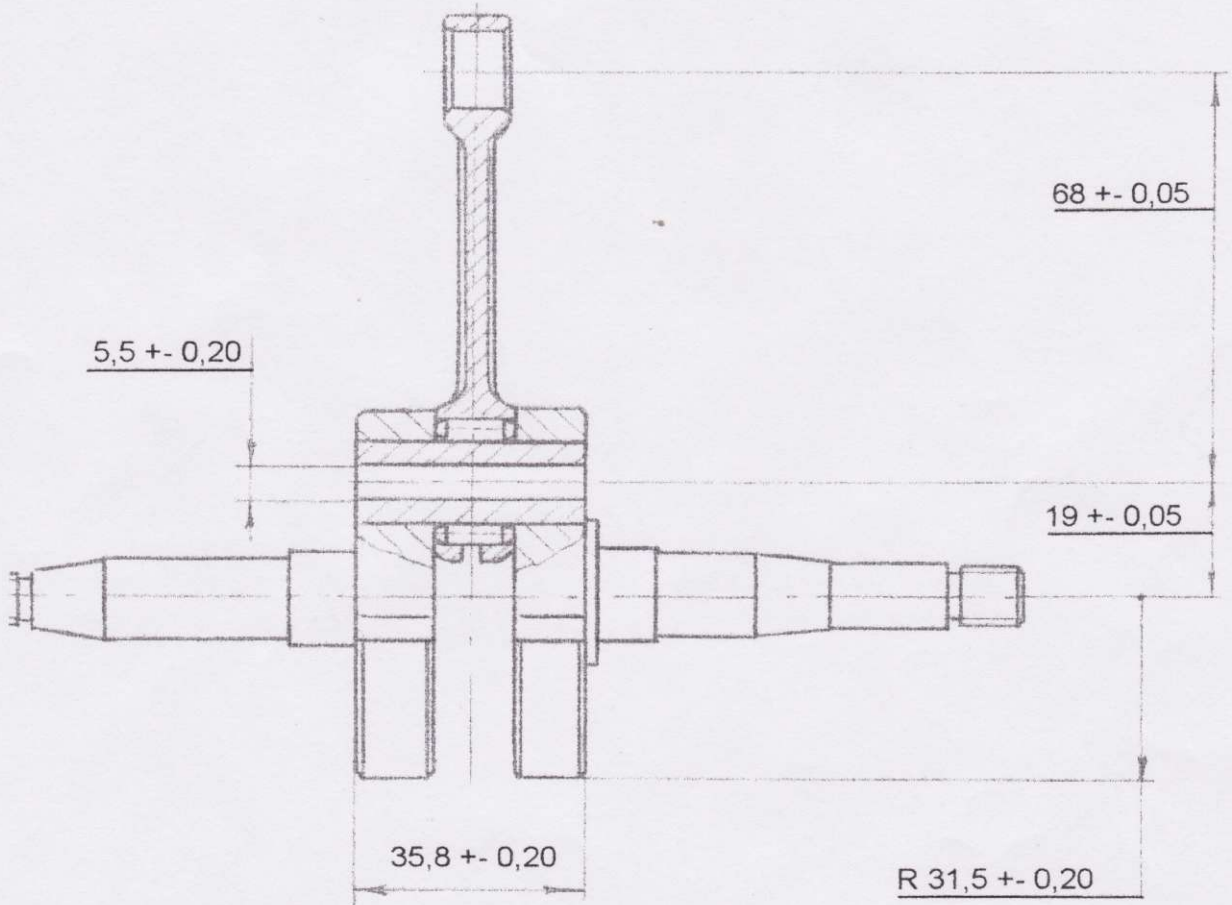
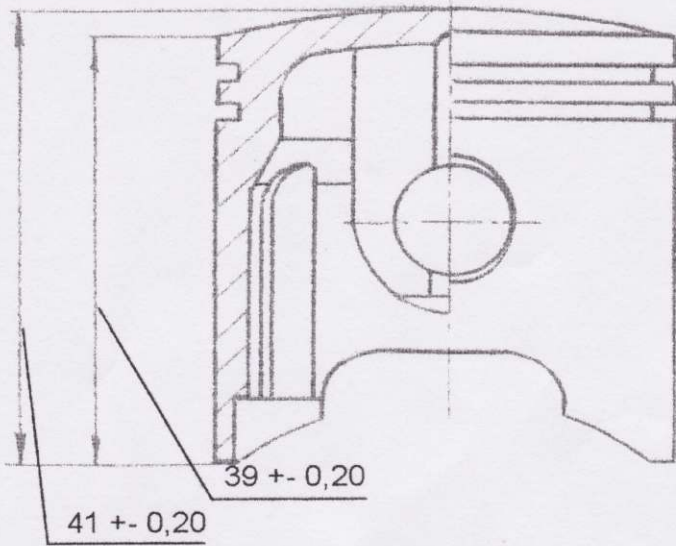
\* - запрещена доработка карбюратора любым способом. Определение доработки путем сравнения с новым карбюратором производства текущего года на момент проверки.

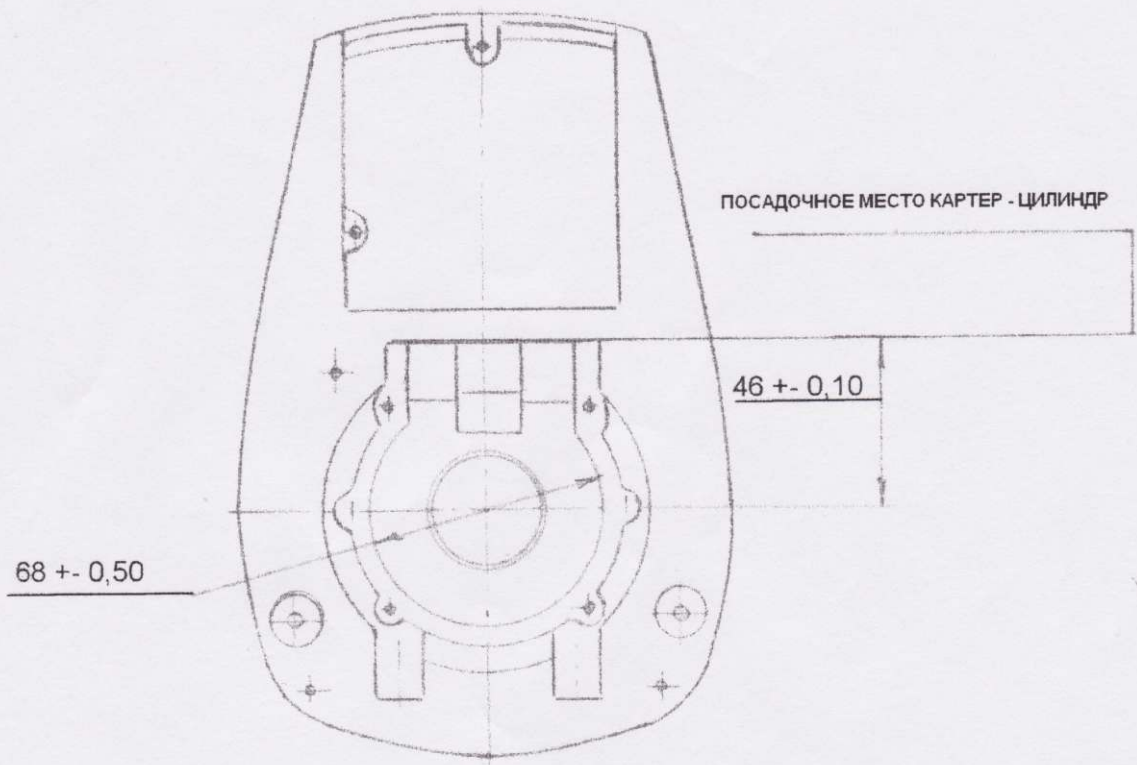
\*\* - под частотой вращения срабатывания центробежной муфты следует понимать действительную частоту вращения двигателя, соответствующую моменту начала движения карта с водителем на горизонтальной площадке с неработающей тормозной системой.

\*\*\* - диаметр выпускного отверстия максимум 10 мм; толщина шайбы максимум 2 мм, минимум 1 мм; приемный патрубок глушителя прямоугольного сечения, без отверстий; изменение любых параметров глушителя запрещено (любое вскрытие глушителя считается изменением параметров).

Допустимые отклонения в размерах  $\pm 0,3$  мм





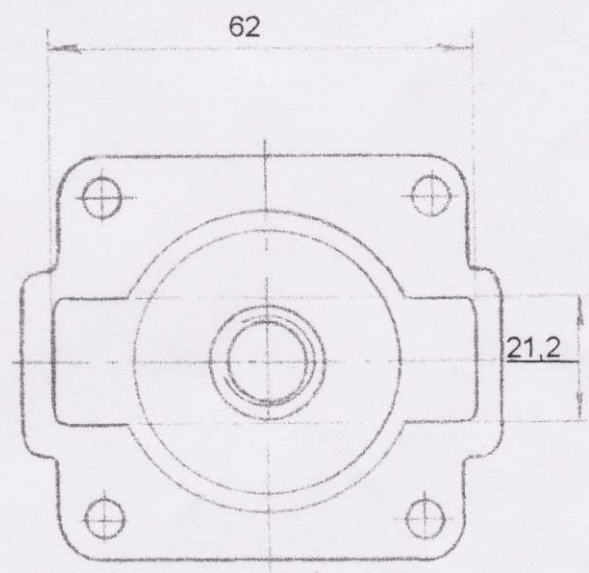
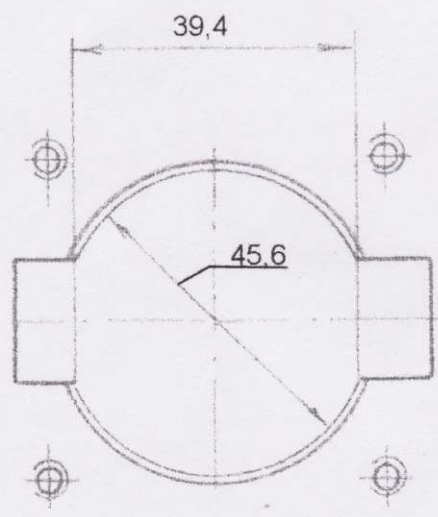


КАРТЕР - ВИД СВЕРХУ

ДОПУСТИМЫЕ ОТКЛОНЕНИЯ +/- 0,3 мм

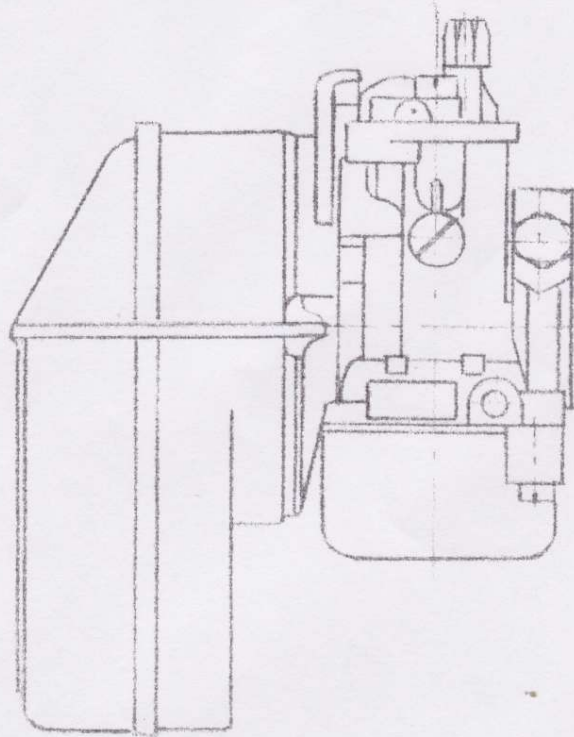
ПОСАДОЧНОЕ МЕСТО ЦИЛИНДР - КАРТЕР

ДОПУСТИМЫЕ ОТКЛОНЕНИЯ +/- 0,3 мм



ЦИЛИНДР

# Карбюратор DELLORTO SHA – 12 – 14 L



ЗАЖИМ ФРИКЦИОНА

СТУПИЦА ФРИКЦИОНА

ПРУЖИНА ФРИКЦИОНА

